

土地の所在

木田郡三木町大字氷上字北中川 1468番1

土地利用計画図

供給計画

開発許可

年月日

第 令和

年

月

号

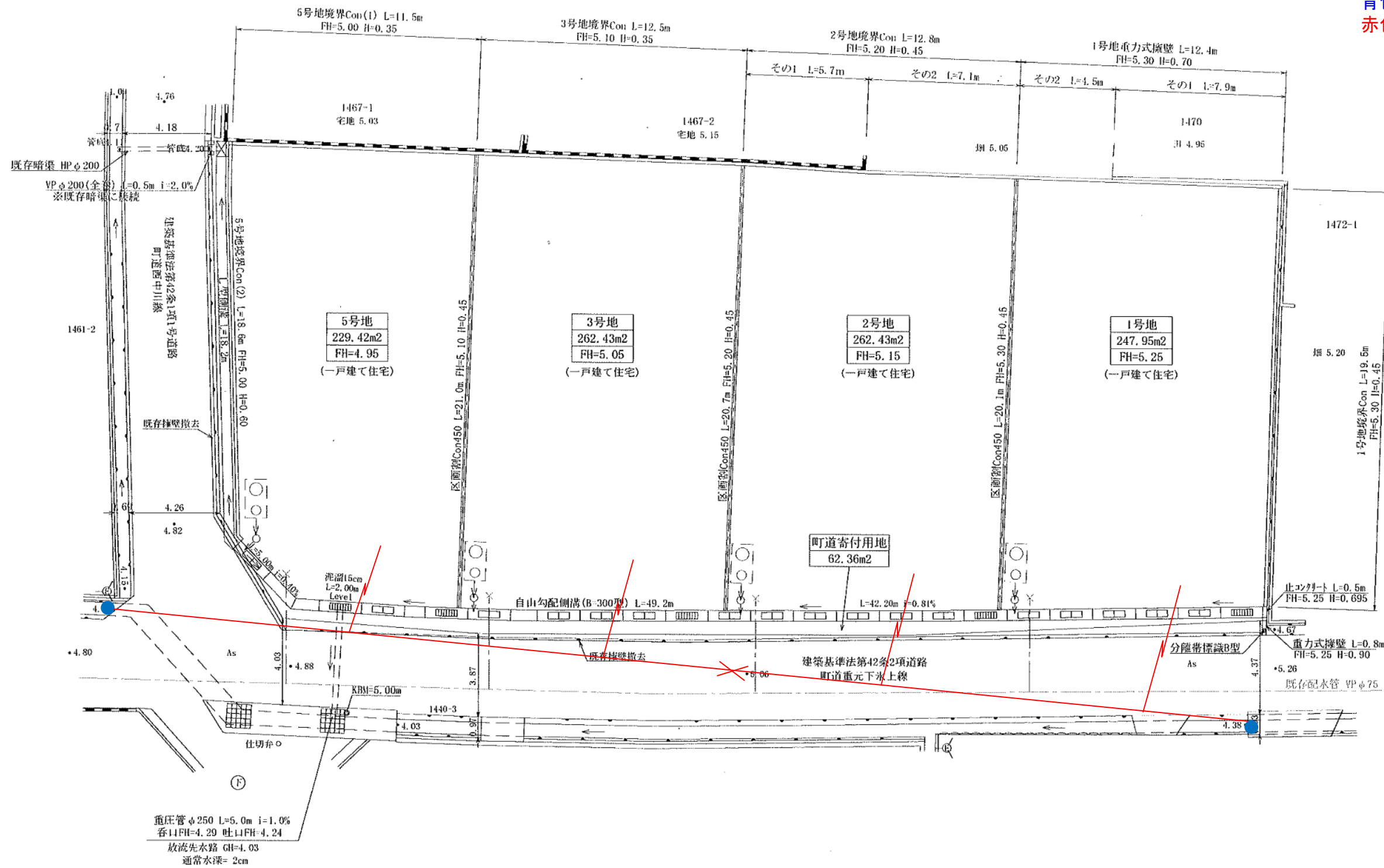
申請者

アイラックホーム株式会社  
代表取締役 増元 浩二

作成者  
氏名・住所

さぬき市志度 4825 番地  
土地家屋調査士 谷東 伸浩

青色表示: 既設設備  
赤色表示: 新設設備



開発区域界  
※予定建築物: 住宅 木造 2階建 延べ面積129m<sup>2</sup>

給水工 凡例  
---x 区画地引込管 VPφ20

汚水排水工 凡例  
---(○) 合併浄化槽(5人槽)  
※ 浄化槽処理水は宅内最終樹を経て放流する。

雨水排水工 凡例

	L型側溝 (B-450/570・B-450/600)
	街渠側溝 (□300*400) グレーンゲ T-14
	街渠側排水取付管 (VPφ150全巻立)
	自由勾配側溝 (B-300型) グレーンゲ T-14
	雨水流水方向
	宅内排水最終樹は 770ピレシ製φ300
	宅地排水取付管 (VPφ150)

雨水排水工、特記事項

- 宅内排水最終樹には15cm以上の泥溜を設ける。
- 側溝は表面水を集水できる浸透性777を使用する。
- 宅内排水管の土被りは20cm以上確保する。
- 宅地排水管の取付勾配は1.0%以上とする。
- 建築予定敷地内の排水は、各敷地毎の最終樹で集水できるように造成する。
- 開発協議の対象は最終樹から一次放流先までとする。

特記事項

- 各区域における予定建築物は一戸建ての住宅とする。
- 図面内の高さ表記はKBM=5.00mを基準点とする仮標高である。
- 浄化槽処理水は、宅内最終樹を経て放流する。
- 開発道路内に電柱を設置しない。

宅内雨水排水最終樹

最終樹形状寸法	用途
内径30cmまたは内径30×30cm	取付管内径150mm以下 深さ80cm以下
内径35cmまたは内径35×35cm	取付管内径150mm以下 深さ90cm以下
内径40cmまたは内径40×40cm	取付管内径150mm以下 深さ100cm以下

縮尺 1 : 200